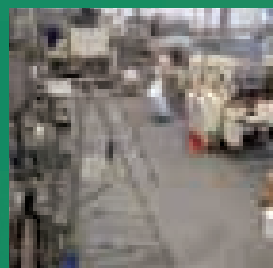


MASTERTOP®

Основа Вашего Успеха

Индивидуально изготовленные полимерные покрытия промышленных полов



 **BASF**

The Chemical Company

Содержание

- 3** Широкий выбор — сложная задача
- 4** Обзор систем
- 6** Промышленные полы, стойкие к механическим нагрузкам
- 12** Промышленные полы, стойкие к механическим нагрузкам и проводящие / не проводящие электрический ток
- 16** Промышленные полы, стойкие к механическим нагрузкам и химическим воздействиям (проводящие / не проводящие электрический ток)
- 18** Решения для любой области

Партнер, достойный Вашего доверия

Десятки лет опыта в области производства высококачественных покрытий полов, соответствующих высочайшим требованиям, являются основой нашего технического ноу-хау. Мы успешно разработали и реализовали по всему миру материалы и технологии для устройства покрытия полов в разных областях и различных климатических условиях. Накопленный опыт и постоянные инвестиции в развитие и улучшение нашей продукции дают Вам уверенность в том, что в нашем лице Вы приобретаете надежного партнера, который знает Ваши потребности и всегда найдет для Вас лучшее решение.



Широкий выбор — сложная задача

Какими бы разными не были требования к покрытию пола в различных областях промышленности, есть одно, что их объединяет: выбор правильного покрытия пола необходим для бесперебойного отлаженного производства. Только правильная система гарантирует долгосрочную эксплуатацию, безопасную рабочую обстановку и сводит до минимума риск аварий для пользователей. Приспосабливаясь к специфическим требованиям разных отраслей промышленности, BASF предлагает широкий выбор самых разнообразных решений для покрытий полов. Такие свойства, как высокая химическая стойкость, механическая прочность и способность к электропроводности в сочетании с разной фактурой поверхности и богатой цветовой гаммой предлагают Вам большой ассортимент для решения самых различных задач. Из имеющихся систем необходимо выбрать наиболее подходящую, обладающую сбалансированным сочетанием между свойствами, стоимостью, временем устройства и качеством.

Только так Вы можете найти покрытие пола для Вашей отрасли с оптимальным соотношением стоимости изготовления и затрат на эксплуатацию.

Ваш надежный партнер

Наш комплексный подход включает системы продуктов и услуг. Для Вас, как клиентов, это означает, что мы знаем и понимаем Ваши требования и сделаем все, чтобы найти для Вас оптимальное решение, которое полностью удовлетворит Ваши потребности.

Вся наша продукция производится в соответствии с требованиями систем менеджмента качества и экологической безопасности: ISO 9001 : 2000 и ISO 14001 : 1996.



Обзор наших систем

Промышленные полы без требований по электрической проводимости / непроводимости

Системы MASTERTOP	1270	1270 R	1271	1272	1274	1274 R	1324	1324 R	1324 A	1324 A-R	1368	1785
Область применения												
Промышленные полы, подвергающиеся легкой нагрузке			■									■
Промышленные полы, подвергающиеся средней нагрузке (гладкая / структурированная поверхность)	■		■		■		■					■
Промышленные полы, подвергающиеся средней нагрузке (шероховатая поверхность)		■		■		■		■				
Промышленные полы, подвергающиеся средней и тяжелой нагрузке (гладкая поверхность)	■				■							
Промышленные полы, подвергающиеся средней и тяжелой нагрузке (шероховатая поверхность)		■				■						
Асфальтовые основания во внутренних помещениях, подвергающиеся легкой и средней нагрузке (гладкая поверхность)									■			
Асфальтовые основания во внутренних помещениях, подвергающиеся легкой и средней нагрузке (шероховатая поверхность)										■		
Уплотнение (герметизация) под керамической плиткой в бассейнах											■	

Промышленные полы с требованиями по электрической проводимости / непроводимости

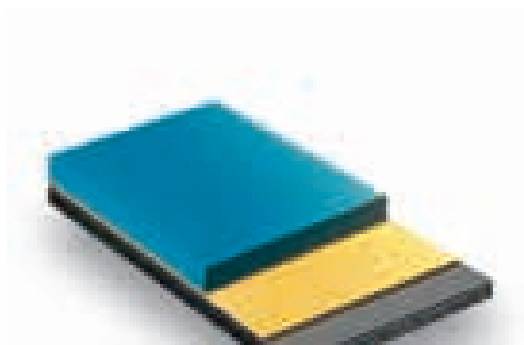
Системы MASTERTOP	1270 AS	1270 AS-R	1271 AS	1277 ESD	1328 AS
Область применения					
Промышленные полы, подвергающиеся легкой нагрузке (гладкая / структурированная поверхность)	■		■	■	■
Промышленные полы, подвергающиеся легкой нагрузке (шероховатая поверхность)			■		
Промышленные полы, подвергающиеся средней нагрузке (гладкая поверхность)	■			■	■
Промышленные полы, подвергающиеся средней нагрузке (шероховатая поверхность)			■		
Промышленные полы, подвергающиеся средней и тяжелой нагрузке (гладкая поверхность)	■			■	
Промышленные полы, подвергающиеся средней и тяжелой нагрузке (шероховатая поверхность)			■		

Промышленные полы, выдерживающие высокую химическую нагрузку (проводящие / непроводящие)

Системы MASTERTOP	1278	1278 AS	1279	1279 R	1279 AS	1279 AS-R
Область применения						
Промышленные полы, подвергающиеся средней нагрузке и соответствующие WHG § 19 (гладкая поверхность)	■					
Промышленные полы, подвергающиеся средней нагрузке и соответствующие WHG § 19, с требованием по электропроводимости (гладкая поверхность)		■				
Промышленные полы, подвергающиеся средней нагрузке (гладкая поверхность)			■			
Промышленные полы, подвергающиеся средней нагрузке (шероховатая поверхность)				■		
Промышленные полы, подвергающиеся средней нагрузке, с требованием по электропроводимости (гладкая поверхность)					■	
Промышленные полы, подвергающиеся средней нагрузке, с требованием по электропроводимости (шероховатая поверхность)						■



Промышленные полы — механическая нагрузка



MASTERTOP 1270

Покрытие с гладкой поверхностью, подвергающееся средней или тяжелой нагрузке

Грунтовка ■	Подбирается под имеющееся основание*)
Посыпка	Кварцевый песок

MASTERTOP BC 370 ■	Основной слой: 2-х компонентный, на эпоксидной основе, без содержания растворителей, пигментированный, наполненный сухим кварцевым песком, 1 : 0,7
------------------------------	--

MASTERTOP TC 441 C/P	Запечатывающий слой: 2-х компонентный, на полиуретановой основе, без содержания растворителей, стойкий к воздействию ультрафиолетовых лучей, прозрачный или пигментированный, шелковистоматовый.
-----------------------------	--

Толщина системы	примерно 2,0 – 3,0 мм
-----------------	-----------------------

Особенности	<ul style="list-style-type: none"> • высокая износостойкость • химическая стойкость • самонивелирующееся • гладкое
-------------	--

Область применения	<ul style="list-style-type: none"> • Промышленные полы, подвергающиеся средней или тяжелой нагрузке
--------------------	--



MASTERTOP 1270 R

Покрытие, с шероховатой поверхностью, подвергающееся средней или тяжелой нагрузке

Грунтовка ■	Подбирается под имеющееся основание*)
Посыпка	Кварцевый песок

MASTERTOP BC 370 ■	Основной слой: 2-х компонентный, на эпоксидной основе, без содержания растворителей, пигментированный
Посыпка	Кварцевый песок

MASTERTOP BC 370 ■	Основной слой: 2-х компонентный, на эпоксидной основе, без содержания растворителей, пигментированный
------------------------------	---

Толщина системы	примерно 2,0 – 3,0 мм
-----------------	-----------------------

Особенности	<ul style="list-style-type: none"> • высокая износостойкость • химическая стойкость • препятствующее скольжению
-------------	--

Область применения	<ul style="list-style-type: none"> • Промышленные полы, подвергающиеся средней или тяжелой нагрузке
--------------------	--





MASTERTOP 1271

Структурированное покрытие

Грунтовка



Подбирается под имеющееся основание*)

MASTERTOP BC 371 N



Основной слой: 2-х компонентный, на эпоксидной основе, без содержания растворителей, пигментированный

MASTERTOP TC 441 C/P

Запечатывающий слой: 2-х компонентный, на полиуретановой основе, без содержания растворителей, стойкий к воздействию ультрафиолетовых лучей, прозрачный или пигментированный, шелковистоматовый

Альтернатива: CONIPUR 67 N

Запечатывающий слой: 2-х компонентный, на полиуретановой основе, без содержания растворителей, стойкий к воздействию ультрафиолетовых лучей, пигментированный, матовый

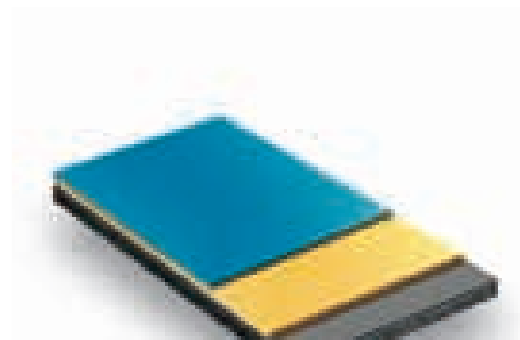
Толщина системы примерно 1,0 – 2,0 мм

Особенности

- износостойкость
- структурированная поверхность
- химическая стойкость
- легкая чистка

Область применения

- Промышленные полы и стены со структурированной поверхностью, подвергающиеся легкой нагрузке



MASTERTOP 1272

Экономичное покрытие

Грунтование: (при пористых и сильно впитывающих основаниях)

Грунтовка

Подбирается под имеющееся основание*)

Посыпка

Кварцевый песок

MASTERTOP P 677 Z

или

MASTERTOP P 601



Грунтовочная шпатлевка: 2-х компонентная, на эпоксидной основе, без содержания растворителей, наполненная сухим кварцевым песком, 1 : 1

Посыпка

Кварцевый песок

MASTERTOP TC 472

или

MASTERTOP TC 473



Основной слой: 2-х компонентный, на эпоксидной основе, без содержания растворителей, пигментированный, блестящий

Альтернатива: CONIPUR TC 481



Основной слой: 2-х компонентный, на базе полимерных смол, без содержания растворителей, эластичный, быстротвердеющий, пигментированный, блестящий

Толщина системы примерно 1,0 – 1,5 мм

Особенности

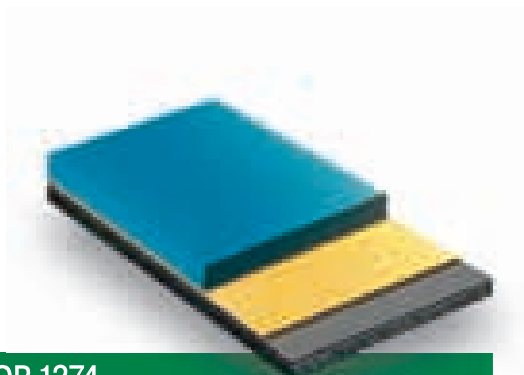
- шероховатая поверхность
- экономичное
- износостойкость
- химическая стойкость
- препятствующее скольжению

Область применения

- Промышленные полы, с шероховатой структурой поверхности, подвергающиеся средней нагрузке

*) В зависимости от свойств основания могут применяться грунтовки: MASTERTOP P 601, MASTERTOP P 602, MASTERTOP P 605 / P 605 R, MASTERTOP P 615, MASTERTOP P 626, MASTERTOP P 630 или MASTERTOP P 677 R.

При выборе внимательно ознакомьтесь с техническими описаниями этих материалов.



MASTERTOP 1274

Быстротвердеющее покрытие с гладкой поверхностью

MASTERTOP P 602
или
MASTERTOP P 605 R

Грунтовка: 2-х компонентная, на эпоксидной основе, без содержания растворителей, прозрачная

MASTERTOP BC 374

Основной слой: 2-х компонентный, на эпоксидной основе, без содержания растворителей, быстротвердеющий, пигментированный

MASTERTOP TC 441 C/P

Запечатывающий слой: 2-х компонентный, на полиуретановой основе, без содержания растворителей, стойкий к воздействию ультрафиолетовых лучей, прозрачный или пигментированный, шелковистоматовый

Толщина системы примерно 2,0 – 2,5 мм

Особенности

- быстрый набор прочности
- высокая износостойкость
- химическая стойкость
- самонивелирующееся
- гладкое

Область применения

- Промышленные полы, подвергающиеся средней или тяжёлой нагрузке



MASTERTOP 1274 R

Быстротвердеющее покрытие с шероховатой поверхностью

MASTERTOP P 602
или
MASTERTOP P 605 R

Грунтовка: 2-х компонентная, на эпоксидной основе, без содержания растворителей, прозрачная

MASTERTOP BC 374
или
MASTERTOP TC 404

Основной слой: 2-х компонентный, на эпоксидной основе, без содержания растворителей, быстротвердеющий, пигментированный (MASTERTOP BC 374) или бесцветный (MASTERTOP TC 404), наполненный сухим кварцевым песком, 1 : 0,5
Кварцевый песок

Посыпка

MASTERTOP BC 374
или
MASTERTOP TC 404

Основной слой: 2-х компонентный, на эпоксидной основе, без содержания растворителей, быстротвердеющий, пигментированный (MASTERTOP BC 374) или бесцветный (MASTERTOP TC 404)

Толщина системы примерно 3,0 – 4,0 мм

Особенности

- быстрый набор прочности
- препятствующее скольжению
- высокая износостойкость
- химическая стойкость

Область применения

- Промышленные полы, подвергающиеся средней или тяжёлой нагрузке





MASTERTOP 1324

Универсальное покрытие с гладкой поверхностью

Грунтовка ■	Подбирается под имеющееся основание*)
Посыпка	Кварцевый песок
Герметизация пор: MASTERTOP BC 375	Слой герметизации пор: 2-х компонентный на полиуретановой основе, без содержания растворителей, пигментированный, наполненный сухим кварцевым песком, 1 : 0,3
MASTERTOP BC 375 ■	Основной слой: 2-х компонентный на полиуретановой основе, без содержания растворителей, пигментированный, наполненный сухим кварцевым песком, 1 : 0,3
MASTERTOP TC 441 P ■	Запечатывающий слой: 2-х компонентный, на полиуретановой основе, без содержания растворителей, стойкий к воздействию ультрафиолетовых лучей, пигментированный, шелковисто-матовый
Альтернатива при посыпке чипсов: MASTERTOP TC 405 W-UV ■	Запечатывающий слой: 2-х компонентный, на полиуретановой основе, без содержания растворителей, стойкий к воздействию ультрафиолетовых лучей, прозрачный, матовый
Толщина системы	примерно 2,5 – 3,0 мм
Особенности	<ul style="list-style-type: none"> • химическая стойкость • износостойкость • самонивелирующееся • перекрывающее трещины
Область применения	<ul style="list-style-type: none"> • Промышленные полы, подверженные средней нагрузке



MASTERTOP 1324 R

Универсальное покрытие с шероховатой поверхностью

Грунтовка ■	Подбирается под имеющееся основание*)
Посыпка	Кварцевый песок
MASTERTOP BC 375 ■	Слой подложки: 2-х компонентный на полиуретановой основе, без содержания растворителей, пигментированный
Посыпка	Кварцевый песок
MASTERTOP BC 375 ■	Основной слой: 2-х компонентный на полиуретановой основе, без содержания растворителей, пигментированный, блестящий
Альтернатива: MASTERTOP TC 473 ■	Основной слой: 2-х компонентный на эпоксидной основе, без содержания растворителей, пигментированный, блестящий
CONIPUR 67 N	Запечатывающий слой: 2-х компонентный, на полиуретановой основе, без содержания растворителей, стойкий к воздействию ультрафиолетовых лучей, пигментированный, матовый
Толщина системы	примерно 2,5 – 3,0 мм
Особенности	<ul style="list-style-type: none"> • износостойкость • химическая стойкость • препятствующее скольжению
Область применения	<ul style="list-style-type: none"> • Промышленные полы, подверженные средней нагрузке

*) В зависимости от свойств основания могут применяться грунтовки: MASTERTOP P 601, MASTERTOP P 602, MASTERTOP P 605 / P 605 R, MASTERTOP P 615, MASTERTOP P 626, MASTERTOP P 630 или MASTERTOP P 677 R.

При выборе внимательно ознакомьтесь с техническими описаниями этих материалов.



MASTERTOP 1324 A

Универсальное покрытие с гладкой поверхностью для нанесения на асфальтовое основание

MASTERTOP BC 375 Грунтовка: 2-х компонентная на полиуретановой основе, без содержания растворителей, пигментированная, наполненная сухим кварцевым песком, 1 : 0,3

MASTERTOP BC 375 Основной слой: 2-х компонентный на полиуретановой основе, без содержания растворителей, пигментированный, наполненный сухим кварцевым песком, 1 : 0,3

MASTERTOP TC 441 P Запечатывающий слой: 2-х компонентный, на полиуретановой основе, без содержания растворителей, стойкий к воздействию ультрафиолетовых лучей, пигментированный, шелковисто-матовый

Альтернатива при посыпке чипсов:
MASTERTOP TC 405 W-UV

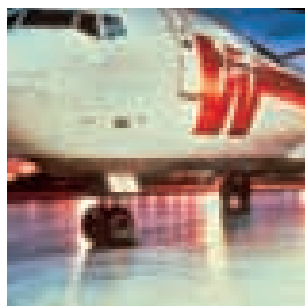
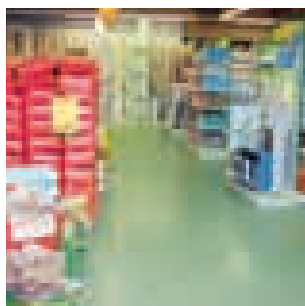
Толщина системы примерно 2,5 – 3,5 мм

Особенности

- износостойкость
- самонивелирующееся
- химическая стойкость
- перекрывающее трещины
- гладкое

Область применения

- Асфальтовые основания во внутренних помещениях, подвергающихся легкой или средней нагрузке, к примеру, производственные площади, складские помещения, выставочные залы



MASTERTOP 1324 A-R

Универсальное покрытие с шероховатой поверхностью для нанесения на асфальтовое основание

MASTERTOP BC 375 Грунтовка: 2-х компонентная на полиуретановой основе, без содержания растворителей, пигментированная, наполненная сухим кварцевым песком, 1 : 0,3

MASTERTOP BC 375 Слой подложки: 2-х компонентный на полиуретановой основе, без содержания растворителей, пигментированный
Посыпка
Кварцевый песок

MASTERTOP TC 473 Основной слой: 2-х компонентный на эпоксидной основе, без содержания растворителей, пигментированный, блестящий

Толщина системы примерно 2,5 – 3,5 мм

Особенности

- износостойкость
- химическая стойкость
- препятствующее скольжению

Область применения

- Асфальтовые основания во внутренних помещениях, подвергающихся легкой или средней нагрузке, к примеру, производственные площади, складские помещения, выставочные залы





MASTERTOP 1368

Герметизирующее покрытие под керамической плиткой

MASTERTOP P 605 Грунтовка: 2-х компонентная, на эпоксидной основе, без содержания растворителей, прозрачная
или
MASTERTOP P 605 R

Посыпка Кварцевый песок

OLDOPREN M/MX Герметизирующий слой: перекрывающий трещины, 2-х компонентный, на полиуретановой основе, без содержания растворителей, пигментированный

OLDOPREN M/MX Герметизирующий слой: перекрывающий трещины, 2-х компонентный, на полиуретановой основе, без содержания растворителей, пигментированный
Посыпка Кварцевый песок

Особенности

- перекрывающее трещины
- щелочестойчивое
- химическая стойкость
- водонепроницаемое

Область применения

- Герметизация под керамической плиткой в бассейнах



MASTERTOP 1785

Водное запечатывающее покрытие на эпоксидной основе

MASTERTOP 1110 Водная грунтовка: 2-х компонентная, на эпоксидной основе, пигментированная, разбавлена 5 % воды

Запечатывание: **MASTERTOP 1110** Слой подложки: водный, 2-х компонентный на эпоксидной основе, пигментированный
Посыпка Кварцевый песок фракции 0,1 – 0,4 мм

MASTERTOP 1110 Основной слой: водный, 2-х компонентный на эпоксидной основе, пигментированный

2-ой слой для повышения механической и химической стойкости

MASTERTOP 1110 Основной слой: водный, 2-х компонентный на эпоксидной основе, пигментированный

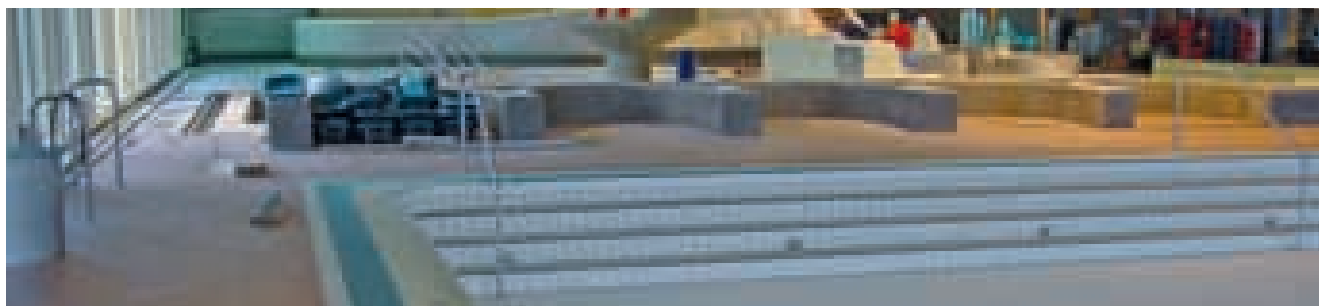
Толщина системы примерно 0,2– 0,6 мм

Особенности

- тонкослойное покрытие
- паропроницаемое
- химическая стойкость
- экономичное
- гладкое или препятствующее скольжению

Область применения

- Горизонтальные и вертикальные поверхности, подверженные легкой или средней нагрузке



Промышленные полы — механическая нагрузка и проводимость / непроводимость



MASTERTOP 1270 AS

Антистатическое покрытие с гладкой поверхностью

Грунтовка
Подбирается под имеющееся основание*)

Отвод
Медные ленты на расстоянии максимум 10 м, подсоединенные к заземлению из медного кабеля (4 мм²)

MASTERTOP CP 687 W AS
Проводящий слой: водный, 2-х компонентный, на эпоксидной основе, черный

MASTERTOP BC 370 AS
Основной слой: 2-х компонентный на эпоксидной основе, без содержания растворителей, пигментированный, блестящий

Толщина системы: примерно 1,5 – 2,0 мм

Особенности

- электростатическое сопротивление (10⁴ – 10⁶ Ом)
- гладкое
- химическая стойкость
- самонивелирующееся

Область применения

- Промышленные полы, подвергающиеся средней или тяжёлой нагрузке



MASTERTOP 1270 AS-R

Антистатическое покрытие с шероховатой поверхностью

Грунтовка
Подбирается под имеющееся основание*)

Отвод
Медные ленты на расстоянии максимум 10 м, подсоединенные к заземлению из медного кабеля (4 мм²)

MASTERTOP CP 687 W AS
Проводящий слой: водный, 2-х компонентный, на эпоксидной основе, черный

MASTERTOP BC 370 AS
Основной слой: 2-х компонентный на эпоксидной основе, без содержания растворителей, пигментированный, блестящий

Посыпка

Карбид кремния

MASTERTOP BC 370
Основной слой: 2-х компонентный на эпоксидной основе, без содержания растворителей, пигментированный, блестящий

Толщина системы: примерно 2,0 – 2,5 мм

Особенности

- электростатическое сопротивление (10⁴ – 10⁶ Ом)
- препятствующее скольжению
- химическая стойкость

Область применения

- Промышленные полы, подвергающиеся средней или тяжёлой нагрузке

*) В зависимости от свойств основания могут применяться грунтовки: MASTERTOP P 601, MASTERTOP P 602, MASTERTOP P 605 / P 605 R, MASTERTOP P 615, MASTERTOP P 626, MASTERTOP P 630 или MASTERTOP P 677 R. Ознакомьтесь с техническим описанием этих материалов.





MASTERTOP 1271 AS

Проводящее структурированное покрытие

Грунтовка



Подбирается под имеющееся основание*)

Отвод



Медные ленты на расстоянии максимум 10 м, подсоединенные к заземлению из медного кабеля (4 мм²)

MASTERTOP CP 687 W-AS



Проводящий слой: водный, 2-х компонентный, на эпоксидной основе, черный

MASTERTOP BC 371 N-AS



Основной слой: 2-х компонентный на эпоксидной основе, без содержания растворителей пигментированный

MASTERTOP TC 409 W-ESD



Запечатывающий слой: 2-х компонентный, на полиуретановой основе, без содержания растворителей, стойкий к воздействию ультрафиолетовых лучей, пигментированный, матовый

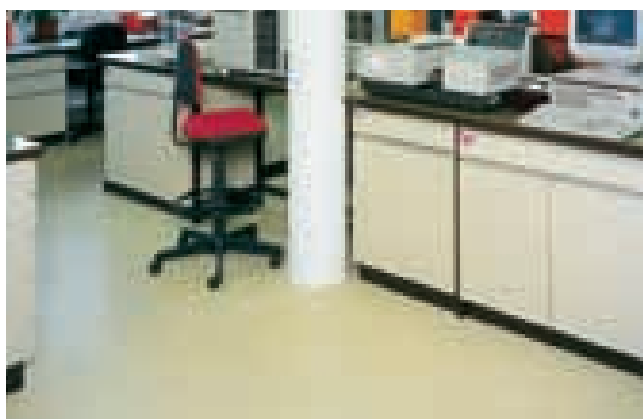
Толщина системы примерно 1,0 – 1,2 мм

Особенности

- электростатическое сопротивление (10⁴ – 10⁶ Ом)
- структурированная поверхность
- препятствующее скольжению

Область применения

- Полы со структурированной поверхностью, подверженные легкой или средней нагрузке



MASTERTOP 1277 ESD

Отводящее эпоксидное покрытие с гладкой поверхностью

MASTERTOP P 601



Грунтовка: 2-х компонентная, на эпоксидной основе, без содержания растворителей, прозрачная

Отвод



Медные ленты на расстоянии максимум 10 м, подсоединенные к заземлению из медного кабеля (4 мм²)

MASTERTOP CP 689 W-AS



Проводящий слой: водный, 2-х компонентный, на эпоксидной основе, черный

MASTERTOP BC 390 AS



Основной слой: 2-х компонентный на эпоксидной основе, без содержания растворителей, пигментированный, блестящий

MASTERTOP TC 409 W-ESD



Запечатывающий слой: 2-х компонентный, на полиуретановой основе, без содержания растворителей, стойкий к воздействию ультрафиолетовых лучей, пигментированный, матовый

Толщина системы примерно 2,0 – 3,0 мм

Особенности

- электростатическое сопротивление (10⁵ – 10⁹ Ом)
- гладкое
- самонивелирующееся
- химическая стойкость

Область применения

- Полы со специальными требованиями ESD, подверженные легкой или средней нагрузке





MASTERTOP 1328 AS

Проводящее полиуретановое покрытие с гладкой поверхностью

MASTERTOP P 601



Грунтовка: 2-х компонентная, на эпоксидной основе, без содержания растворителей, прозрачная

Отвод



Медные ленты на расстоянии максимум 10 м, подсоединенные к заземлению из медного кабеля (4 мм²)

MASTERTOP CP 687 W AS



Проводящий слой: водный, 2-х компонентный, на эпоксидной основе, черный

MASTERTOP BC 375 AS



Основной слой: 2-х компонентный на полиуретановой основе, без содержания растворителей, пигментированный

MASTERTOP TC 409 W-ESD

Запечатывающий слой: 2-х компонентный, на полиуретановой основе, без содержания растворителей, стойкий к воздействию ультрафиолетовых лучей, пигментированный, матовый

Толщина системы примерно 2,0 – 3,0 мм

Особенности

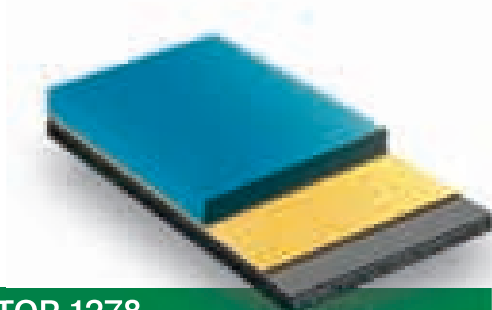
- электростатическое сопротивление ($10^4 - 10^6$ Ом)
- гладкое
- самонивелирующееся
- высокая химическая стойкость
- перекрывающее трещины

Область применения

- Полы, подверженные средней нагрузке



Промышленные полы — механическая и химическая нагрузка (проводящие / непроводящие)



MASTERTOP 1278

Покрытие на эпоксидной основе для защиты вод, в соответствии с § 19 WHG

MASTERTOP P 605
■ Грунтовка: 2-х компонентная, на эпоксидной основе, без содержания растворителей, прозрачная
 Посыпка Кварцевый песок

MASTERTOP BC 378
■ Растекающийся слой: 2-х компонентный на эпоксидной основе, без содержания растворителей, пигментированный, химически стойкий

Толщина системы примерно 2,1 мм

Особенности

- высокая химическая стойкость
- гладкое
- самонивелирующееся
- перекрывающее трещины

Область применения

- Промышленные и торговые полы, ж/б сборные ёмкости и сборные помещения, подвергающиеся опасности образования трещин и воздействию средней механической нагрузки



MASTERTOP 1278 AS

Электростатически проводимое покрытие на эпоксидной основе для защиты вод, в соответствии с § 19 WHG

MASTERTOP P 605
■ Грунтовка: 2-х компонентная, на эпоксидной основе, без содержания растворителей, прозрачная,
 Посыпка Кварцевый песок

Отвод
■ Медные ленты на расстоянии максимум 10 м, подсоединенные к заземлению из медного кабеля (4 мм²)

MASTERTOP CP 687 W-AS
■ Проводящий слой: водный, 2-х компонентный, на эпоксидной основе, черный

MASTERTOP BC 378 AS
■ Растекающийся слой: 2-х компонентный на эпоксидной основе, без содержания растворителей, пигментированный, химически стойкий

Толщина системы примерно 2,1 мм

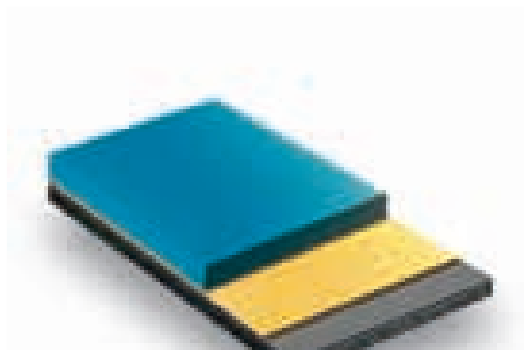
Особенности

- высокая химическая стойкость
- электростатическая проводимость ($10^4 - 10^6$ Ом)
- гладкое
- самонивелирующееся
- перекрывающее трещины

Область применения

- Промышленные и торговые полы, ж/б сборные ёмкости и сборные помещения, подвергающиеся опасности образования трещин и воздействию средней механической нагрузки





MASTERTOP 1279

Покрытие с гладкой поверхностью для герметизации промышленных полов в установках для производства, переработки и использования веществ, опасных для вод

MASTERTOP P 605
■ Грунтовка: 2-х компонентная, на эпоксидной основе, без содержания растворителей, прозрачная
 Посыпка Кварцевый песок

MASTERTOP BC 379
■ Растекающийся слой: 2-х компонентный на эпоксидной основе, без содержания растворителей, пигментированный, химически стойкий

MASTERTOP TC 441 P
 Запечатывающий слой: 2-х компонентный, на полиуретановой основе, без содержания растворителей, стойкий к воздействию ультрафиолетовых лучей, пигментированный, шелковисто-матовый

Альтернатива:
CONIPUR 67 N
 Запечатывающий слой: 2-х компонентный, на полиуретановой основе, без содержания растворителей, стойкий к воздействию ультрафиолетовых лучей, пигментированный, матовый

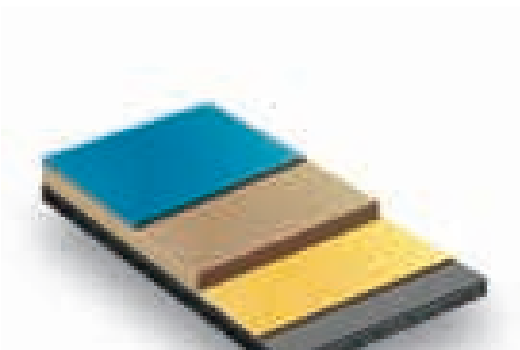
Толщина системы примерно 2,0 – 3,0 мм

Особенности

- высокая химическая стойкость
- гладкое
- самонивелирующееся
- перекрывающее трещины

Область применения

- Промышленные полы с гладкой поверхностью, подвергающиеся средней нагрузке



MASTERTOP 1279 R

Покрытие с шероховатой поверхностью для герметизации промышленных полов в установках для производства, переработки и использования веществ, опасных для вод

MASTERTOP P 605
■ Грунтовка: 2-х компонентная, на эпоксидной основе, без содержания растворителей, прозрачная
 Посыпка Кварцевый песок

MASTERTOP BC 379
■ Растекающийся слой: 2-х компонентный на эпоксидной основе, без содержания растворителей, пигментированный, химически стойкий,
 Посыпка Кварцевый песок

MASTERTOP BC 379
■ Растекающийся слой, 2-х компонентный на эпоксидной основе, без содержания растворителей, пигментированный, химически стойкий

CONIPUR 67 N
 Запечатывающий слой: 2-х компонентный, на полиуретановой основе, без содержания растворителей, стойкий к воздействию ультрафиолетовых лучей, пигментированный, матовый

Толщина системы примерно 4,5 – 5,5 мм

Особенности

- высокая химическая стойкость
- препятствующее скольжению

Область применения

- Промышленные полы с шероховатой поверхностью, подвергающиеся средней нагрузке





MASTERTOP 1279 AS

Гладкое покрытие с электростатической проводимостью для герметизации промышленных полов в установках для производства, переработки и использования веществ, опасных для вод

MASTERTOP P 605 Грунтовка: 2-х компонентная, на эпоксидной основе, без содержания растворителей, прозрачная

Отвод Медные ленты на расстоянии максимум 10 м, подсоединенные к заземлению из медного кабеля (4 мм²)

MASTERTOP CP 687 W-AS Проводящий слой: водный, 2-х компонентный, на эпоксидной основе, черный

MASTERTOP BC 379 AS Растекающийся слой: 2-х компонентный на эпоксидной основе, без содержания растворителей, пигментированный, химически стойкий

Толщина системы примерно 2,0 – 3,0 мм

Особенности

- высокая химическая стойкость
- электростатическая проводимость (10⁴ – 10⁶ Ом)
- гладкое
- самонивелирующееся
- перекрывающее трещины

Область применения

- Промышленные полы с гладкой поверхностью, подвергающиеся средней нагрузке



MASTERTOP 1279 AS-R

Шероховатое покрытие с электростатической проводимостью для герметизации промышленных полов в установках для производства, переработки и использования веществ, опасных для вод

MASTERTOP P 605 Грунтовка: 2-х компонентная, на эпоксидной основе, без содержания растворителей, прозрачная

Отвод Медные ленты на расстоянии максимум 10 м, подсоединенные к заземлению из медного кабеля (4 мм²)

MASTERTOP CP 687 W-AS Проводящий слой: водный, 2-х компонентный, на эпоксидной основе, черный

MASTERTOP BC 379 AS Растекающийся слой: 2-х компонентный на эпоксидной основе, без содержания растворителей, пигментированный, химически стойкий

Посыпка Карбид кремния

MASTERTOP BC 379 Растекающийся слой: 2-х компонентный на эпоксидной основе, без содержания растворителей, пигментированный, химически стойкий

Толщина системы примерно 4,5 – 5,0 мм

Особенности

- высокая химическая стойкость
- препятствующее скольжению
- электростатическая проводимость (10⁴ – 10⁶ Ом)

Область применения

- Промышленные полы с шероховатой поверхностью, подвергающиеся средней нагрузке



У Вас есть идеи, у нас есть системы материалов, позволяющие их реализовать!

Наши системы материалов можно разделить на пять основных групп. Мы предлагаем Вам решения для самых разных областей:

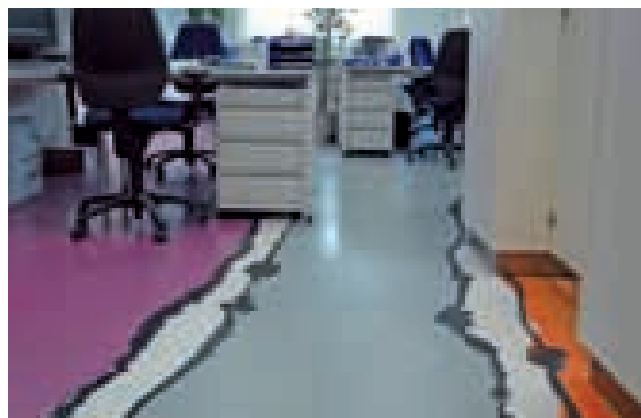
Промышленные полы, выдерживающие высокую нагрузку и соответствующие самым строгим гигиеническим требованиям:

Основное требование в пищевой промышленности — гигиена! Применяемое покрытие полов не должно иметь пор, выдерживать обработку химическими чистящими веществами и воздействие высоких температур (в том числе острого пара). К тому же, даже в мокром состоянии оно должно препятствовать скольжению и оставаться прочным. Наши системы материалов UCRETE выдерживают воздействие температур от -40 до $+130$ °С, отличаются чрезвычайно высокой ударной вязкостью и стойкостью к истиранию, а также, благодаря индивидуально подбираемой шероховатости, предлагают не скользящее покрытие даже в мокром состоянии.



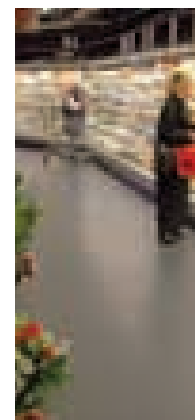
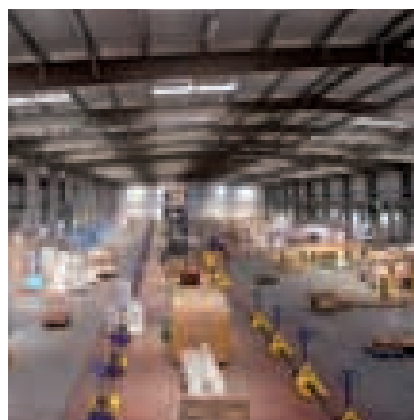
Декоративные и комфортные покрытия:

Дайте свободу Вашей фантазии! Играйте с цветами и свободными формами, которые могут дополнять друг друга. Интегрируйте самые различные материалы или картины в Ваш пол. Наши решения, благодаря модульному строению систем, гибко приспосабливаются к Вашим желаниям и потребностям.



Системы покрытий полов для промышленности:

Высокая износостойкость, устойчивость к агрессивному химическому воздействию, долговечность и, при необходимости, электрическая проводимость. Насколько различны Ваши потребности, настолько различны наши решения. Но у них есть одно общее: они стойки к царапинам и имеют длительный жизненный цикл.





Системы гидроизоляции для Ваших зданий:

Кровля здания — это один из самых важных его компонентов. Плохая гидроизоляция кровли может не только ограничить эксплуатацию здания, но и сильно увеличить затраты на техническое обслуживание. Даже небольшое нарушение изоляции ведет к значительным убыткам и многочисленным затратам. Поэтому мы предлагаем системы гидроизоляции кровли, которые выдерживают воздействие больших перепадов температур и одновременно являются защитой от неблагоприятного воздействия окружающей среды, например кислотных дождей. Благодаря жидкому способу нанесения (машинным способом или вручную) можно легко устраивать надежную гидроизоляцию крыш со сложной геометрией.



Эффективная защита многоярусных паркингов и подземных гаражей:

Многоярусные стоянки, как и кровли, в большой степени подвержены воздействию погодных условий. Однако к этому добавляется воздействие масла, бензина и тормозной жидкости при случайных протечках, выхлопных газов и механических нагрузок. Для таких условий эксплуатации необходимы специальные покрытия полов, обеспечивающие эффективную защиту. Широкий выбор предлагаемых нами решений соответствует всему спектру требований, от перекрывающей трещины гидроизоляции, до износостойких покрытий внутри и снаружи помещений.

Реконструкция, ремонт или новое строительство. Выбирая продукцию BASF, Вы выбираете превосходное качество и наивысший технический стандарт. Наши ноу-хау — это основа Вашего успеха.

Интеллектуальные решения от BASF Construction Chemicals

Независимо от сложности сооружений и конструктивных задач, поставленных перед Вами, у BASF Construction Chemicals всегда имеется разумное решение Ваших проблем.

Широкий выбор торговых марок и технологий, проверенных временем и занимающих лидирующие позиции на мировом рынке, помогает Вам строить мир лучше.

Emaco® — Системные решения для ремонта бетона и железобетона

MBrace® — Системы усиления бетонных и железобетонных конструкций

Masterflow® — Материалы для монтажа оборудования

Masterflex® — Системы герметизации швов

Masterseal® — Защитные покрытия и гидроизоляционные системы

Concresive® — Строительные растворы на основе синтетических смол

Conica® — Системные решения для устройства спортивных полов

Conideck® — Гидроизоляционные материалы, наносимые вручную или распылителем

Coniroof® — Системы гидроизоляции крыш на основе полиуретана

Conibridge® — Материалы на основе полиуретана для защиты мостовых конструкций

Mastertop® — Системные решения для устройства декоративных и промышленных полов

Ucrete® — Системные решения для устройства промышленных полов в агрессивной внешней среде

PCI® — Система материалов для укладки напольных покрытий и гидроизоляции

ООО «Строительные системы»
127106, Россия, Москва,
ул. Гостиничная, 9, к. 4

Тел.: +7 (495) 482-16-65

Факс: +7 (495) 482-16-06

emaco@irmast-a.ru

www.stroisist.ru

Дилер в Вашем регионе

BASF ведущий химический концерн в мире, поставляющий свою продукцию для широкого круга отраслей промышленности от химикатов, пластмасс, специализированных продуктов, продукции для сельского хозяйства и продуктов тонкой химии до сырой нефти и природного газа. Интеллектуальные системные решения BASF и продукция высокого качества способствует успешному развитию бизнеса всех партнеров концерна. BASF постоянно развивает и осваивает новые технологии, открывая дополнительные возможности перед современным рынком. Количество сотрудников BASF по всему миру составляет около 95 000 человек, а объем продаж в 2005 году составил более чем 42,7 миллиарда евро. Дополнительную информацию о концерне BASF вы можете найти на сайте www.basf.com

 **BASF**

The Chemical Company